

Veillez nous retourner
votre formulaire d'inscription dûment
rempli aux coordonnées suivantes :



4545, avenue Pierre-De Coubertin
Succ. M, C.P. 1000
Montréal (Québec) H1V 3R2

Téléphone : (514) 252-3020
Ligne sans frais : 1-888-924-6387
Télécopieur : (514) 252-3222
Courriel : projets@chorale.qc.ca

***Pour joindre
les employés de l'ACQ***

Direction générale
dg@chorale.qc.ca

Responsable de projet
projets@chorales.qc.ca

La boutique du chant choral
boutique@chorale.qc.ca

Consultation des chefs de chœur

La consultation des chefs aura lieu pendant le colloque. Elle est l'occasion, entre autres, d'échanger et de discuter à propos de l'orientation de l'Alliance des chorales du Québec, de son avenir, de son rôle, de ses projets présents et futurs.

Conférence sur le leadership

Donnée par Rémi Tremblay et François Béchard.
Le conférencier Rémi Tremblay est un spécialiste du leadership et de la gestion, fondateur de « Esse Leadership », choisi comme l'un des 120 « leaders éthiques » dans le monde par la chaire de management éthique des HEC, et Grand bâtisseur du Québec (2003). François Béchard est le fondateur de la firme « Accès coaching », spécialisée en gestion humaine. Il œuvre dans les domaines culturel, financier, communautaire et du commerce de détail depuis plus de 20 ans et il est passionné par le chant choral. Raison pour laquelle il s'implique avec le Chœur de l'Art Neuf et les Disciples de Massenet.

Présentation de la banque Musica

Dans cette activité animée par Catherine Girard vous aurez l'occasion de vous familiariser avec cet outil de recherche extraordinaire qu'est la Banque Musica.

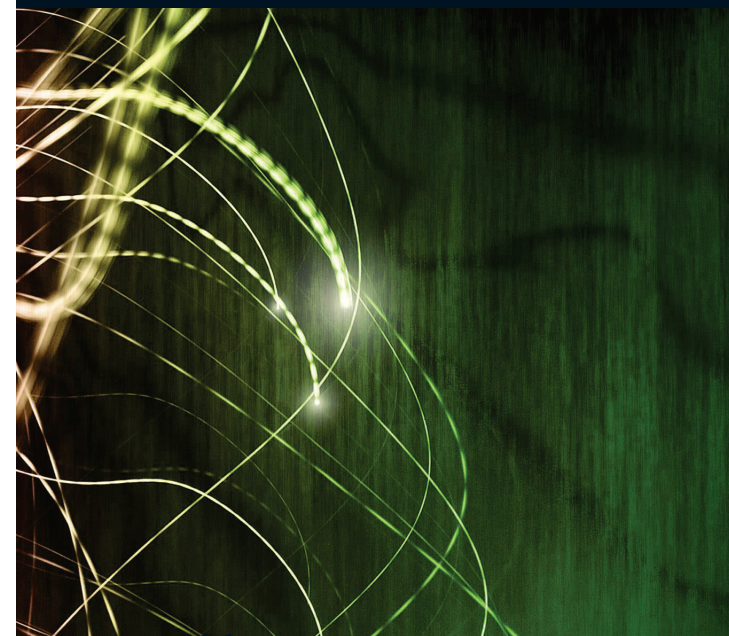


Campus Notre-Dame de Foy Pavillon André-Coindre

5000, rue Clément-Lockquell
St-Augustin-de-Desmaures (Qc) G3A 1B3
Autoroute 40 • Sortie 300, Chemin du Lac

**Pour tout savoir sur
nos formateurs invités
et sur le déroulement
de la fin de semaine, consultez le
www.chorale.qc.ca**

L'Alliance des chorales du Québec présente



Colloque des chefs de chœur

*« La voix du leadership,
le registre du chef »*

20-21-22 février 2009

**Campus Notre-Dame de Foy
Pavillon André-Coindre**

Ateliers

Classes de maître : Classique, enfant, populaire

Les classes de maître porteront sur divers aspects du travail de chef de chœur et permettront aux participants de questionner et commenter le travail de nos chefs invités pour leur bénéfice et celui des observateurs en salle. Les chefs invités sont **Laurier Fagnan** pour la classe de maître classique, **Geneviève Boulanger** pour la classe de maître enfant et **Carole Bellavance** pour la classe de maître populaire.

Mise en espace

Présenté par **Louis Wauthier**

Pour que la voix s'élève comme un mouvement, que l'émotion ne soit pas seulement audible mais visuelle et que le geste accompagne le cœur de chacun, le langage corporel est essentiel dans l'expression qui voyage du chœur au public. Pour une seule chanson ou pour un spectacle entier, il y a une histoire à dire et à vivre.

Improvisation contrôlée pour ensemble vocal

Présenté par **André Papatomas**

Une technique formatrice qui aide au développement d'une écoute active et créatrice. Une approche du chant d'ensemble qui place les choristes en situation nécessaire de complicité étroite dans leur section et avec les autres pupitres.

Un chef de chœur, un leader ?

Présenté par **Pierre Barrette** et **François Bécharde**

Comment vivre ce rôle? Comment l'exercer pour que la portée de nos répétitions ait un impact musical optimal? Quels sont les éléments gagnants pour vivre ce rôle avec plaisir? Quels sont les difficultés auxquelles nous sommes confrontés lorsque nous exerçons ce rôle? Avons-nous un rôle auprès de nos organisations régionales et nationales?



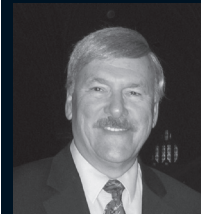
Geneviève Boulanger



Louis Wauthier



Claude Thompson



Jean-Pierre Guindon



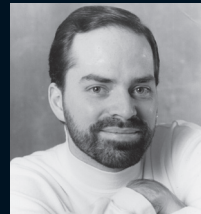
André Papatomas



Carole Bellavance



Céline Binet



Laurier Fagnan



Pierre Barette

Exploiter 100% du potentiel vocal de l'instrument devant vous avec la magie acoustique du bel canto

Présenté par **Laurier Fagnan**

Cet atelier vous permettra d'apprendre les principes centraux de la méthode bel canto tout en vous donnant les outils pour les appliquer de façon appropriée au chant choral. Votre chœur pourra alors jouir d'une meilleure justesse, d'une résonance ample et équilibrée, d'une énergie croissante (accompagnée d'une tension décroissante), d'une superbe diction et d'un timbre à charmer tout auditoire. L'atelier portera à la fois sur la pédagogie du chant et l'acoustique vocale.

Ateliers de lecture vocale

Les participants auront l'occasion de parfaire leur connaissance des répertoires classique (**Claude Léveillé**), populaire (**Carole Bellavance**), ou bien de chœur pour enfants (**Céline Binet**).

Le chant choral dans nos écoles et le parascolaire, c'est possible ?

Présenté par **Pauline Chaput**

À l'heure où le MELS veut faire des écoles du Québec plus qu'un milieu d'apprentissage mais aussi un milieu de vie, en augmentant les budgets en parascolaire, le chant choral a-t-il sa place? Quoi faire et comment réussir à faire chanter les enfants dans nos écoles.

Stratégies gagnantes pour rassembler différents groupes d'âges

Présentateur à confirmer

Cet atelier a pour but d'échanger sur les bons coups et les pièges à éviter afin de réunir avec succès les enfants et les adolescents dans un même chœur.

Redécouvrir le répertoire francophone

Présenté **Jean-Pierre Guindon**

Redécouvrir un vaste répertoire de chants en français de toutes les époques et de tous les styles en regardant quelques regroupements possibles de ces œuvres dans un programme de concert. Chant, écoute d'extraits et échanges sont aux rendez-vous.

Que choisir pour une célébration?

Les principes généraux concernant le chant liturgique et les critères principaux pour un choix judicieux. L'année liturgique, la fonction des divers chants (formes musicales) et quelques exemples.

Inscription

Vous avez jusqu'au 21 janvier 2009 pour vous inscrire. Après cette date, aucun remboursement ne sera fait à moins d'une preuve médicale. L'inscription comprend la participation aux ateliers, les partitions, les pauses santé, les dîners et le soupers du samedi. Les taxes sont comprises dans les prix.

Nom de la chorale

Prénom

Nom

Adresse

Ville

Code postal

Téléphone

Courriel

Tarifs

- 295,00\$ (ne comprend pas les déjeuners et l'hébergement)
- 149,00\$ (inscription pour une journée seulement, ne comprend pas le déjeuner, le souper et l'hébergement)
- J'ajoute 35,00\$ si je ne suis pas membre de l'Alliance des chorales du Québec

Hébergement (déjeuner inclus) prix/nuit 20/02 21/02

Ch. 1 lit double, sdb privée	67\$	<input type="checkbox"/>	<input type="checkbox"/>
Ch. 1 lit simple, sdb privée	49\$	<input type="checkbox"/>	<input type="checkbox"/>
Ch. partagée 2 lits simples, sdb privée	35\$	<input type="checkbox"/>	<input type="checkbox"/>
Ch. 1 lit simple, sdb à l'étage	42\$	<input type="checkbox"/>	<input type="checkbox"/>
Ch. partagée 2 lits simples, sdb à l'étage	31\$	<input type="checkbox"/>	<input type="checkbox"/>

Mon choix de partitions (classe de maître)

- Classique
- Populaire
- Enfants

Je joins un chèque de _____ \$ au nom de l'Alliance des chorales du Québec. (Nous acceptons aussi VISA. Communiquer directement avec nous.)

